

「快適走行」を実現!

フリー
ローテーション

FR横断側溝

勾	配
自	在

FreeRotation

【縦断勾配対応型】

坂道に自由自在に対応

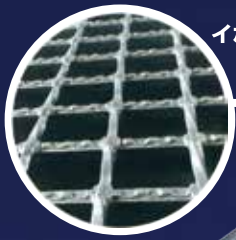
フリー
ローテーション

FR柵

勾配自在

FR横断側溝

縦断勾配対応型 坂道横断側溝



イボイボグレーチング

■道路の縦断勾配に無段階に対応
(縦断勾配15%まで対応可能)

■勾配変化なしで
車両のスムーズな走行を実現



ノンスリップ受枠

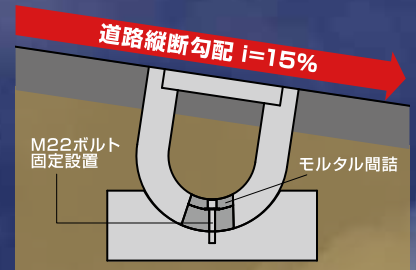
FR横断用ベース



坂道に側溝を設置すると

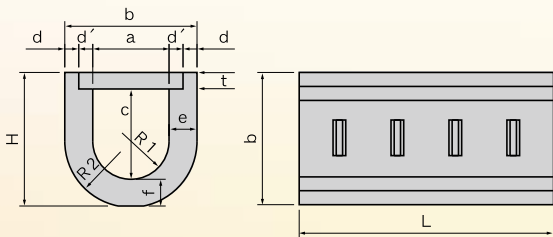


車両走行時、勾配の変化により走行がスムーズではなくグレーチングに大きな衝撃がかかりコンクリート破損の原因となります



寸法表

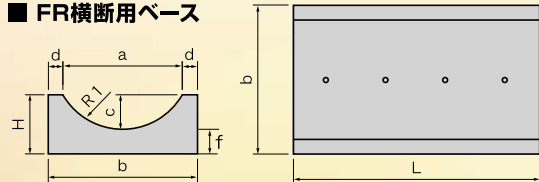
FR横断側溝



呼び名	寸法 (mm)												重量 (kg)
	a	b	c	d	d'	e	t	f	H	R1	R2	L	
250A	250	460	295	50	55	105	60	100	455	125	230	2000	458
300A	300	520	355	55	55	110	65	105	525	150	260	2000	590
300B	300	520	455	55	55	110	65	105	625	150	260	2000	696
300C	300	520	555	55	55	110	65	105	725	150	260	2000	802
400A	400	630	460	60	55	115	80	110	650	200	315	2000	846
500A	500	750	580	70	55	125	85	120	785	250	375	2000	1176

※現場状況に合わせ、L寸法は任意で製造可能です。

FR横断用ベース



呼び名	寸法 (mm)							重量 (kg)
	a	b	c	d	H	R1	L	
250用	404	560	115	78	215	235	2000	424
300用	462	620	135	79	235	265	2000	506
400用	554	730	160	88	260	320	2000	608
500用	658	850	190	96	290	380	2000	758

※現場状況に合わせ、L寸法は任意で製造可能です。

FR横断(坂道横断) 本体・ベース組み合わせ(例)

本体1.0m 本体1.5m 本体2.0m ベース2.0m ベース1.5m ベース1.0m

横断幅	本体	ベース
2.5m	1, 1.5	1.5, 1
3.0m	2, 1	1, 2
3.5m	2, 1.5	1.5, 2
4.0m	2, 2	1, 2, 1
4.5m	2, 1, 1.5	1.5, 1, 2

横断幅	本体	ベース
5.0m	2, 2, 1	1, 2, 2
5.5m	2, 2, 1.5	1.5, 2, 2
6.0m	2, 2, 2	1, 2, 2, 1
6.5m	2, 2, 1, 1.5	1.5, 1, 2, 2
7.0m	2, 2, 2, 1	1, 2, 2, 2

■道路の縦断勾配に無段階に対応
(縦断勾配15%まで対応可)

■大幅な工期短縮

■側溝のカットや現場打ちが不要

■勾配変化なしで車両の
スムーズな走行を実現



柵を坂道に設置する問題点



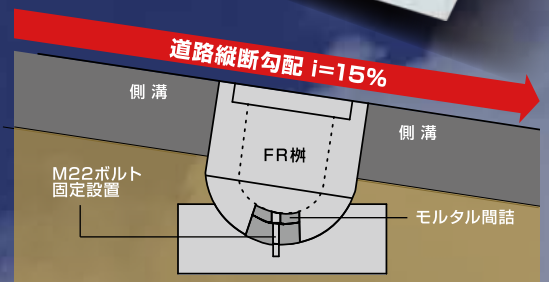
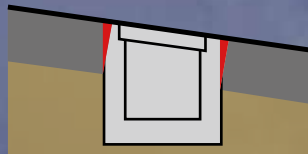
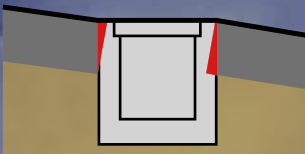
[水平施工の場合]

- 側溝のカットや現場打ちが必要になります
- 車両走行時、衝撃が加わり破損の原因になります



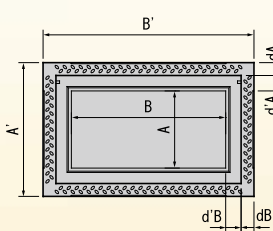
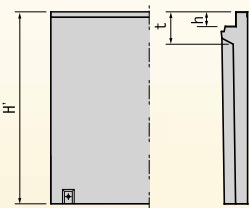
[勾配施工の場合]

- 現場打ちの場合は養生期間が長くなります
- 側溝のカットや現場打ちが必要になります



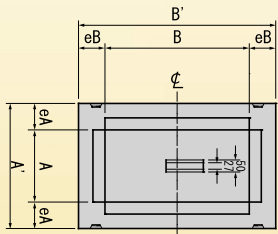
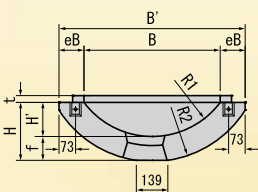
寸法表

■ FR柵本体



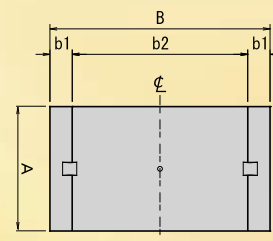
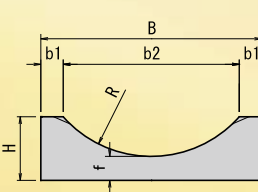
呼び名	寸法 (mm)											重量 (kg)
	A	A'	B	B'	H'	dA	dB	d'A	d'B	h	t	
300×600×500					500							211
300×600×600	300	520	600	820	600	50	50	60	60	60	135	246
300×600×700					700							281
300×600×800					800							313

■ FR柵中間ベース



呼び名	寸法 (mm)												重量 (kg)
	A	A'	B	B'	H	H'	eA	eB	f	t	R1	R2	
300×600	300	520	600	820	255	150	110	110	105	30	375	485	157

■ FR柵ベース



呼び名	寸法 (mm)							重量 (kg)
	A	B	b1	b2	H	f	R	
300×600	520	920	93	733	265	100	490	199

施工手順



① 基礎材敷設



② 敷きモルタル敷設 ベースブロック据え付け



③ 側溝据え付け



④ 固定ボルト締め



⑤ 連結部モルタル詰め



⑥ 舗装完成

施工例



 **一沢コンクリート工業株式会社**

本社営業部 〒028-0041 岩手県久慈市長内町37-6-1

盛岡営業所 〒020-0146 岩手県盛岡市長橋町34-7

八戸営業所 〒039-2241 青森県八戸市大字市大字川町字下田塚4-3 (おいらせTIK内)

TEL(0194)52-3311 FAX(0194)52-3312

TEL(019)613-3304 FAX(019)613-3305

TEL(0178)38-8020 FAX(0194)38-8020